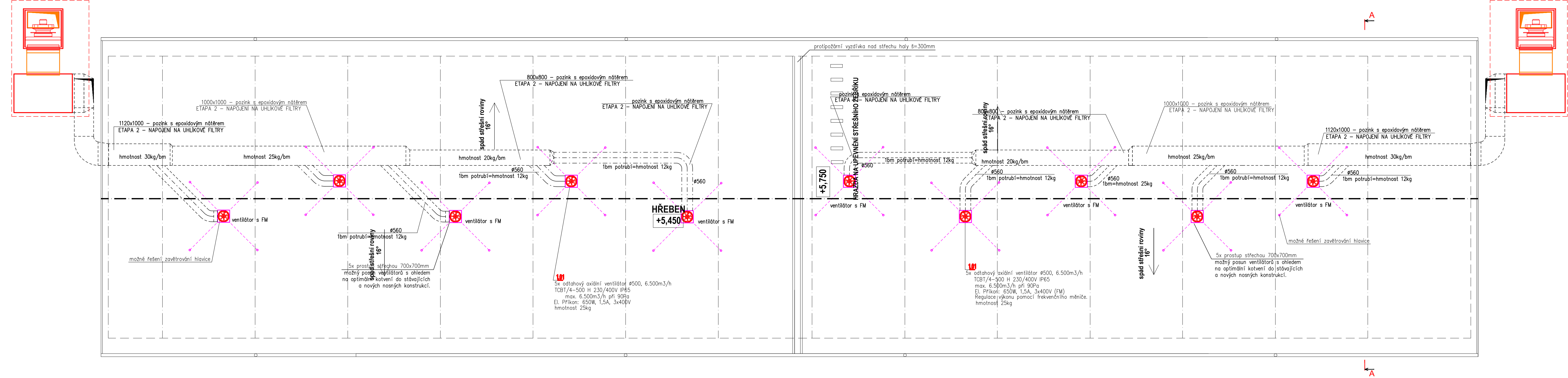


POHLED SEVERNÍ

POHLEDY, POHLED NA STŘECHU - NAVRHOVANÝ STAV
STAVEBNÍ ÚPRAVY STÁVAJÍCÍ HALY Č.8 - REPRODUKCE ZA ÚČELEM SNÍŽENÍ ENERGETICKÉ NÁROČNOSTI BUDOVY

CENTRÁLNÍ ODTAH S UHLÍKOVÝMI FILTRY (2. ETAPA-POUZE PŘÍPRAVA)
OBS. SEKCE ŘEŠENY SHODNĚ (POUZE JINÉ POLOHY ODTAH VENT. VE STŘEŠE)



CENTRÁLNÍ ODTAH S UHLÍKOVÝMI FILTRY (2. ETAPA-POUZE PŘÍPRAVA)
OBS. SEKCE ŘEŠENY SHODNĚ (POUZE JINÉ POLOHY ODTAH VENT. VE STŘEŠE)

LEGENDA

- préfuk
přívod
odvod
odskok
S.H. 2500
H.H. -100
SMĚR PROUDĚNÍ VZDUCHU
- VZT výfuk uhlíkové filtry
VZT odtah uhlíkové filtry
VZT nasávání do haly
VZT odtahy haly
- 2.01
ČÍSLO ZAŘÍZENÍ
- axiální ventilátor
klapka těsná se servopohonem
pružná vložka

POZNÁMKY:

- POTRUBÍ VEDENÉ NAD STŘECHOU OBJEKTU MUSÍ BÝT OPATŘENO MINERÁLNÍ IZOLACÍ TL. 60mm S AL. POLEPEM.
- ROZVOD NAD STŘECHOU AŽ PO VÝFUKOVOU HLAVICI BUDE IZOLOVÁN AKUSTICKOU IZOLACÍ S OPLECHOVÁNÍM (POZINK. PLECH) TL. 60mm. PROVEDEN S OHLEDEM NA SERVIS VENTILÁTORU A POHONU UZAVÍRATELNÉ Klapky.
- VÝFUKOVÉ HLAVICE BUDOU KOTVENY POMOCÍ SYSTÉMOVÝCH MONTÁŽNÍCH PROFILŮ, NAPŘ. SYSTÉMU HILTI. JEHO NÁVRH BUDE SOUČÁSTÍ DODÁVKY PROFESÍ PROJESE VZT, VČ. STATICKÉHO VÝPOČTU. NAZNAČENÉ PROVEDENÍ MOŽNÉHO KOTVENÍ VE VÝKRESE JE JEN ORIENTAČNÍ.
- STAVBA ZAJISTÍ NOSNÁ KOTVÍCÍ OKA VE STŘEŠE PRO ZAVĚTROVÁNÍ VÝFUKOVÉ HLAVICE - ORIENTAČNÍ PROVEDENÍ JE UVEDENO VE VÝKRESE STŘECHY.
- POLOHA NOVÝCH VENTILÁTORŮ NA STŘEŠE JE ZAKRESLENA DLE VÝKRESU STAVBY A ODPOVÍDÁ POLOZE STÁVAJÍCÍCH VENTILÁTORŮ. PŘESNÉ UMÍSTĚNÍ VENTILÁTORŮ NA STŘEŠE BUDE KOORDINOVÁNO NA STAVBĚ V PRŮBĚHU REALIZACE DLE SKUTEČNÉHO STAVU STŘECHY.
- VENTILÁTORŮ NA STŘEŠE MUSÍ BÝT PRUŽNĚ ULOŽENY!
- PŘESNÉ UMÍSTĚNÍ DISTRIBUČNÍCH PRVKŮ VĚTRÁNÍ NUTNO KOORDINOVAT PŘED MONTÁŽÍ S PROFESÍ STAVBA.
- NEKOTOVANÉ RÁDIUSY R150mm.
- VEŠKERÉ POTRUBÍ VYSTAVENÉ ŠKODLIVNÁM Z CHOVNÝCH HAL BUDE OPATŘENO V CELÉ PLOŠE VHDNÝM EPOXIDOVÝM NÁTĚREM S CERTIFIKACÍ DO OBDOBÝCH TYPŮ PROVOZU. SPOJE ODTAHU BUDOU OPATŘENY ODOPOVÍDAJÍCÍM VHDNÝM TMELEM K EPOXIDOVÉMU NÁTĚRU.
- ODTAH K FILTRAČNÍ JEDNOTCE S AKTIVNÍM UHLÍM JE POUZE STUDIJNÍ MOŽNOSTI PRO PŘÍPADNÉ ZAPRACOVÁNÍ REZERV (PRO BUDOUCÍ MOŽNOU NUTNOST INSTALACE ZAŘÍZENÍ) DO OSTATNÍCH DOTČENÝCH PROFESÍ.

VYPRACOVAL:	Ing. Josef Vrba	DATUM:	17.08.2022	HEŘITKO:	1:100
ZOOP. PROJEKTANT:	Ing. Tomáš Kunc	STUPEŇ:	DSP	PAR.Č.	
INVESTOR:	AGP Beroun-Agropodnik, a.s., Pod Hájem 324, 26701 Králův Dvůr	FORMAT:	1050x609		
AKCE:	STAVEBNÍ ÚPRAVY STÁVAJÍCÍ HALY Č.8 ZA ÚČELEM SNÍŽENÍ ENERGETICKÉ NÁROČNOSTI BUDOVY				
MIŠTO:	na pozemku parc.č. st.211 k.ú. NEUMĚTELY				
OBSAH:	D.1.4.2 VZDUCHOTECHNIKA				
NÁZEV VÝKRESU:	Půdorys navrženého stavu střechy haly reprodukce č.8	č. VÝKRESU:	D.1.4.2.03		